

생명공학연구센터 운영세칙

제정 2001. 6. 1 개정 2006. 9. 1 개정 2026. 3. 1
개정 2002. 1. 1 개정 2013. 8.23
개정 2002. 9. 1 개정 2023. 4. 1

제1조(목적) 이 세칙은 포항공과대학교(이하 “대학”이라 한다) 부설 생명공학연구센터(이하 “센터”라 한다)의 조직과 운영에 관한 사항을 규정함을 목적으로 한다.

제2조(명칭) 센터의 정식 명칭은 “생명공학연구센터(POSTECH Biotech Center, PBC)”이라 한다.

제3조(설립목적) 센터의 설립목적은 대학의 생명공학분야 우수인력 및 연구 잠재력과 포스코(POSCO) 등 참여 기관들과의 산학 협동 체제를 바탕으로 첨단 생명공학 연구를 수행하며, 인재를 양성하고, 연구결과를 사업화하여 국가 생명공학 연구 및 산업의 발전과 인류사회의 복지 증진에 기여하는 세계적 수준의 연구소로 발전하는 것이다.

제4조(조직) 센터의 조직은 별지 서식 1과 같다.

제5조(센터장) 센터에는 센터를 대표하는 센터장을 두며, 센터장은 센터 업무를 통할한다.

제6조(참여교수) ① 센터 참여교수란 대학의 전임 또는 비전임 교수로서 센터의 승인을 받아 센터의 연구, 사업, 운영 등의 활동에 참여하는 교원을 말한다.

② 센터의 연구, 사업, 운영 등의 활동에 참여를 희망하는 교수는 별지 서식 2의 신청서를 제출하여야 한다.

③ 센터 참여교수의 승인여부는 운영위원회의 심의를 거쳐 센터장이 결정한다.

제7조(센터입주) ① 센터 참여교수의 센터 입주는 프로그램 책임자의 추천서, 바이오테크 포텐셜(Biotech Potential), 센터시설 및 기술운영기여도, O/H 수입 등 센터 재정 운영 기여도 등을 감안하여 허가하되, 운영위원회 심의와 센터장의 승인절차를 따른다.

② 센터 입주를 희망하는 센터 참여교수는 별지 서식 3의 입주신청서를 제출하여야 한다.

제8조(재정 및 회계) ① 센터의 회계는 대학회계 내 별도의 구분회계로 관리한다.

② 센터는 연구수입, 사업수입 및 기타 수입을 재원으로 독립채산제로 운영하되 매 회계연도 말에는 총장에게 결산보고서를 제출한다.

③ 센터에 근무하는 인력의 인건비와 행정운영비는 센터에서 부담한다.

④ 센터 시설 및 장비유지관리비, 유틸리티비 및 관리운영비는 대학과 실비 정산한

다.

⑤ 센터에서는 재정 자립화 및 특별 사업 추진을 위하여 매년도 말 잉여금 중 일부를 적립하여 기금을 조성할 수 있다.

제9조(위원회) 운영위원회는 센터장을 위원장으로 센터장이 임명하는 5~7인의 조교수 이상의 교원을 위원으로 하여 구성하며, 행정팀장을 간사로 둔다.

제10조(준용기준) 이 세칙에서 정하지 아니한 사항은 관련 법령 및 대학의 제 규정을 준용한다.

부 칙

이 규정은 2001년 6월1일부터 제정, 시행한다. 다만, 이 규정 시행이전에 처리된 업무는 이 규정에 의하여 처리된 것으로 본다.

부 칙

이 규정은 2002년 1월 1일부터 개정, 시행한다. 다만, 이 규정 시행이전에 처리된 업무는 이 규정에 의하여 처리된 것으로 본다.

부 칙

이 규정은 2002년 9월 1일부터 개정, 시행한다. 다만, 이 규정 개정전에 처리된 업무는 이 규정에 의하여 처리된 것으로 본다.

부 칙

이 규정은 2006년 9월 1일부터 개정, 시행한다. 다만, 이 규정 시행이전에 처리된 업무는 이 규정에 의하여 처리된 것으로 본다.

부 칙

이 세칙은 2013년 8월 23일부터 개정, 시행한다. 다만, 이 세칙 시행이전에 처리된 업무는 이 규정에 의하여 처리된 것으로 본다.

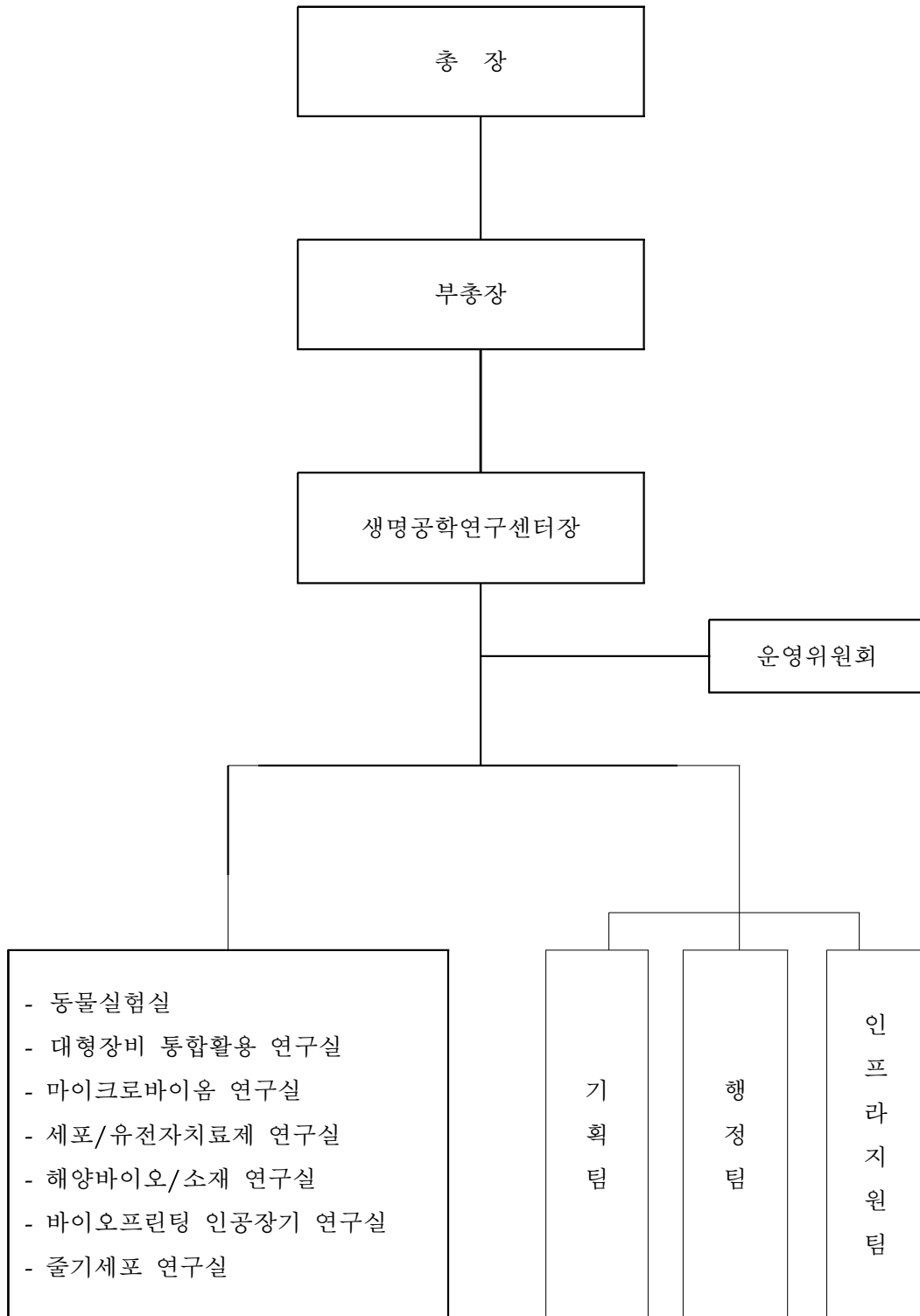
부 칙

이 세칙은 2023년 4월 1일부터 개정, 시행한다. 다만, 이 세칙 시행이전에 처리된 업무는 이 규정에 의하여 처리된 것으로 본다.

부 칙

이 세칙은 2026년 3월 1일부터 개정, 시행한다. 다만, 이 세칙 시행이전에 처리된 업무는 이 규정에 의하여 처리된 것으로 본다.

(별지 서식 1) 조직도



(별지 서식 2)

센터 참여교수 신청서

센터장 귀중

생명공학연구센터

신청자 인적사항	소속		직위		성명	
참여과제 또는 업무명						
세 부 활 동 계 획						
참 여 기 간	년 월 일 ~ 년 월 일					
본인은 위와 같이 생명공학연구센터 센터 참여교수에 신청합니다.						
년 월 일						
성명 :						서명

(별지 서식 3)

센터 참여교수 입주신청서

센터장 귀중

생명공학연구센터

신청자 인적사항	소속		직위		성명	
참여과제 또는 업무명						
세 부 활 동 계 획						
연구실 소요공간						
입 주 기 간	년 월 일 ~ 년 월 일					
첨부1. 프로그램책임자 추천서 첨부2. 입주신청자의 센터 기여도 평가서						
위 교수의 생명공학연구센터 입주에 동의합니다.						
			학과	학과장	서명	
본인은 위와 같이 생명공학연구센터 센터 참여교수에 신청합니다.						
			년	월	일	
					성명 :	서명